

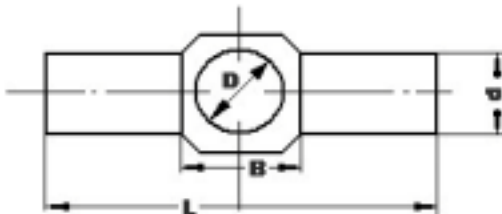
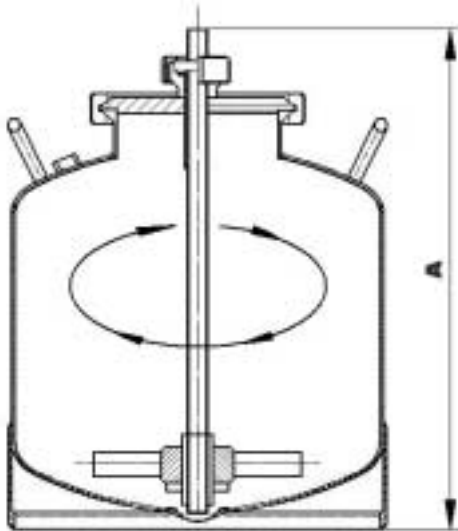


NAUE GmbH

Sondermaschinen - und Filterbau

Am Rotböhl 5
64331 Weiterstadt
www.naue.de

Tel. 0 61 50 / 97 38 – 0
Fax. 0 61 50 / 70 18
info@naue.de



Magnet-Rührstab für Abfüllbehälter mit Steigrohr

Werkstoff	Magnet: Alnico 50 / Edelstahl rostfrei
Beschichtung	Halar, Edelstahl 1.4571
Temperatur bis	130 °C

Die hier gewählte Konstruktion ist so gestaltet, daß sie voll den GMI und FDA-Ansprüchen genügt.
Sie ist chemisch voll inert und verfügt über keinerlei Spalte.

Durch die Auflage der Magneten auf dem Steigrohr reduziert sich die Reibungskraft erheblich, so daß der größte Teil der Antriebsleistung für den Röhreffekt genutzt wird. Fehlmontagen des Magneten sind ausgeschlossen.

Abfüllen:

Durch Aufsetzen dieses Rührers auf das Steigrohr, kann das abzufüllende Produkt bis zur völligen Entleerung des Behälters problemlos gerührt werden. Eine Entmischung wird hierdurch verhindert.

Mischen:

Es lassen sich außerdem verschiedene Flüssigkeiten hervorragend mischen, indem über das Steigrohr die jeweils zweite Flüssigkeit zugeführt wird.

Typ	d	D	L	B	Bestell-Nr.
M01	17	14,0	77	27	
M10	17	14,0	97	27	
M20	27	24,5	137	37	

Änderungen vorbehalten