

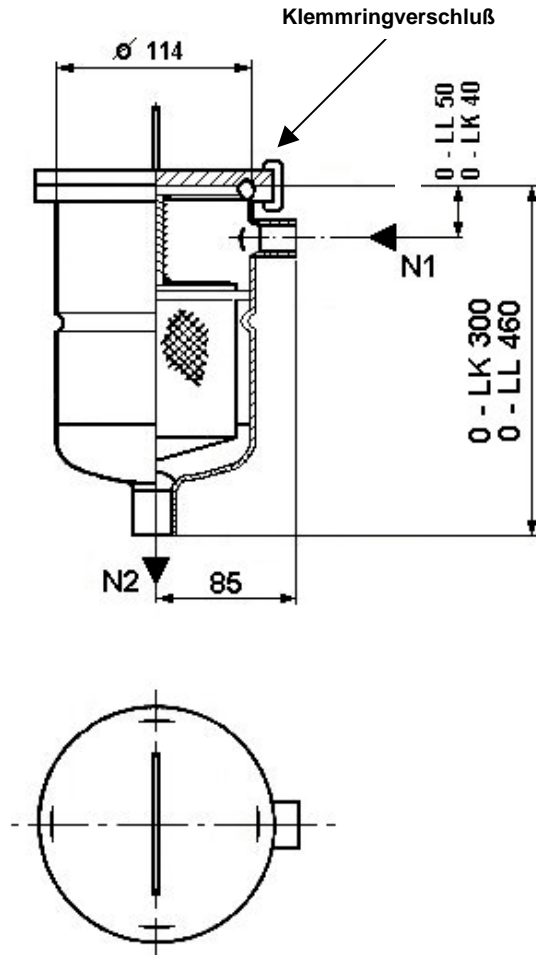


# NAUE GmbH

**Sondermaschinen - und Filterbau**

Am Rotböhl 5  
64331 Weiterstadt  
www.naue.de

Tel. 0 61 50 / 97 38 - 0  
Fax 0 61 50 / 70 18  
info@naue.de



## Siebkorbfiter

Größe 0 - LK und 0 - LL

## Beutelfiter

	Typ 0 - LK	Typ 0 - LL
Werkstoff	1.4571/1.4404	1.4571/1.4404
Betriebsdruck	9 bar	9 bar
Betriebstemperatur	150 °C	150 °C
Filterfläche	0,08 m <sup>2</sup>	0,15 m <sup>2</sup>
theoretische Filterleistung	÷ 6 m <sup>3</sup> /h	÷ 10 m <sup>3</sup> /h
Filtereinlaß	N1 - DN 25/32/40/50	N1 - DN 25/32/40/50
Filterauslaß	N2 - DN 25/32/40/50	N2 - DN 25/32/40/50
Entleerung	R ¼"	R ¼"
Inhalt	2,4 Liter	3,8 Liter
Gewicht	3 kg	4 kg
Filterfeinheit (µm)	5, 10, 25, 40, 60, 100, 220, 500, 800, 1 ¼, 1 ½ andere Feinheiten auf Anfrage	5, 10, 25, 40, 60, 100, 220, 500, 800, 1 ¼, 1 ½ andere Feinheiten auf Anfrage

Dieser Filter ist für den Einsatz als Siebkorbfiter, sowie auch als Beutelfiter ausgelegt.

Alle Schweißnähte sind geschliffen.

Die Anschlüsse können nach Ihren Wünschen gefertigt werden.

Änderungen vorbehalten

### Dichtungen:

Perbunan	- temperaturbeständig bis 110°C
EPDM	- temperaturbeständig bis 140°C
Neopren	- temperaturbeständig bis 110°C
FEP-umanteltes Viton/Silikon	- temperaturbeständig bis 110°C
PTFE	- temperaturbeständig bis 110°C