

Siebkorbfilter

Größe I – LS und II - LS

Beutelfilter

Typ	I –LS	II-LS
Werkstoff	1.4571/1.4404	
Betriebsdruck	10 bar	
Betriebstemperatur	150 °C	
Filterfläche	0,25 m ²	0,5 m ² /h
theoretische Filterleistung	÷ 20 m ³ /h	÷ 30 m ³ /h
Filtereinlaß	N1 – DN 25/32/40/50	
Filterauslaß	N2 – DN 25/32/40/50	
Entleerung	R ¼"	
Inhalt	15 Liter	25 Liter
Gewicht	9 kg	13 kg

Filterfeinheit (µm)

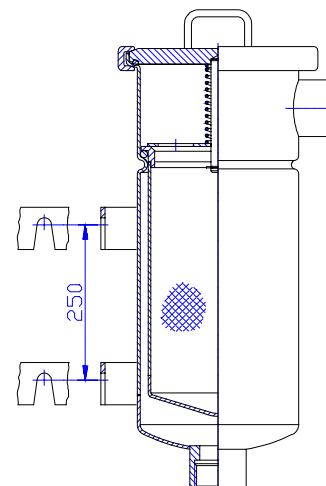
5, 10, 25, 40, 60, 100, 220, 500, 800, 1 ¼, 1 ½
andere Feinheiten auf Anfrage

Änderungen vorbehalten

Dieser Filter ist für den Einsatz als Siebkorbfilter, sowie auch als Beutelfilter ausgelegt.

Alle Schweißnähte sind geschliffen.

Die Anschlüsse können nach Wunsch gefertigt werden.



Dichtungen:

Perbunan
EPDM
Neopren
FEP-umanteltes Viton/Silikon
PTFE

– temperaturbeständig bis 110°C
– temperaturbeständig bis 140°C
– temperaturbeständig bis 110°C
– temperaturbeständig bis 110°C
– temperaturbeständig bis 110°C