

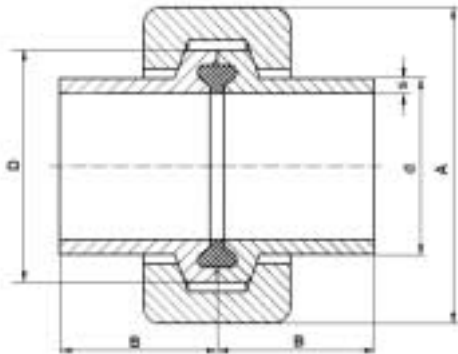


# NAUE GmbH

Sondermaschinen - und Filterbau

Am Rotböhl 5  
64331 Weiterstadt  
www.naue.de

Tel. 0 61 50 / 97 38 - 0  
Fax. 0 61 50 / 70 18  
Info@naue.de



## Mini - Klemmring

1/2" - 3/4"

Material	Bundstutzen	1.4404 / 316 L
	Nutstutzen	1.4404 / 316 L
	Klammer	A 2

Andere Werkstoffe und Abmessungen auf Anfrage

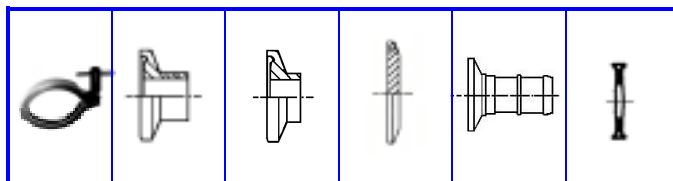
### STANDARD-SCHWEISS-AUSFÜHRUNG

DN	D x s	D	A	B <sub>1</sub>	B <sub>2</sub>	L	bar	Bestell-Nr.	ISO
6		25	32	15	15	27	30	05-34002	
8	10,2 x 1,6	25	32	15	15	27	30	05-34003	
10	13,5 x 1,6	25	32	15	15	27	30	05-34004	
12	17,2 x 1,6	25	32	15	15	27	30	05-34005	

4	6,0 x 1,0	25	32	15	15	27	30	05-35001	DIN
6	8,0 x 1,0	25	32	15	15	27	30	05-35002	
8	10,0 x 1,0	25	32	15	15	27	30	05-35003	
10	12,0 x 1,0	25	32	15	15	27	30	05-35004	
15	18,0 x 1,5	25	32	15	15	27	30	05-35005	

10	13,0 x 1,5	25	32	15	15	27	30	05-37004	DIN Baureihe 2
15	19,0 x 1,5	25	32	15	15	27	30	05-37005	

1/4	6,35 x 1,22	25	32	15	15	27	30	05-36001	US o.D. Tubing
3/8	9,53 x 1,25	25	32	15	15	27	30	05-36002	
1/2	12,70 x 1,65	25	32	15	15	27	30	05-36003	
3/4	19,50 x 1,65	25	32	15	15	27	30	05-36004	



Verschluss	Anschweißstutzen orbital	Anschweißstutzen standard	Blinddeckel	Schlauch-tülle	Dichtung	D	A	B	d x s	DN	ISO
05-27200	05-34151	05-34101	05-34225	05-34701	05-34276	25	32	15	8,0 x 1,0	6	
05-27200	05-34152	05-34102	05-34225	05-34702	05-34277	25	32	15	10,2 x 1,6	8	
05-27200	05-34153	05-34103	05-34225	05-34703	05-34278	25	32	15	13,5 x 1,6	10	
05-27200	05-34154	05-34104	05-34225	05-34704	05-34279	25	32	15	17,2 x 1,6	12	

05-27200	05-35150	05-35100	05-34225	05-35701	05-35275	25	32	15	6,0 x 1,0	4	DIN
05-27200	05-35151	05-35101	05-34225	05-35702	05-35276	25	32	15	8,0 x 1,0	6	
05-27200	05-35152	05-35102	05-34225	05-35703	05-35277	25	32	15	10,0 x 1,0	8	
05-27200	05-35153	05-35103	05-34225	05-35704	05-35278	25	32	15	12,0 x 1,0	10	
05-27200	05-35154	05-35104	05-34225	05-35705	05-35279	25	32	15	18,0 x 1,5	15	

05-27200	05-37153	05-37103	05-34225	05-37703	05-37278	25	32	15	13,0 x 1,5	10	DIN Baureihe 2
05-27200	05-37154	05-37104	05-34225	05-37704	05-37279	25	32	15	19,0 x 1,5	15	

05-27200	05-36150	05-36100	05-34225	05-37700	05-36275	25	32	15	6,35 x 1,22	1/4	US o.D. Tubing
05-27200	05-36151	05-36101	05-34225	05-37701	05-36276	25	32	15	9,53 x 1,25	3/8	
05-27200	05-36152	05-36102	05-34225	05-37702	05-36277	25	32	15	12,70 x 1,65	1/2	
05-27200	05-36153	05-36103	05-34225	05-37704	05-36279	25	32	15	19,50 x 1,65	3/4	

Änderungen vorbehalten